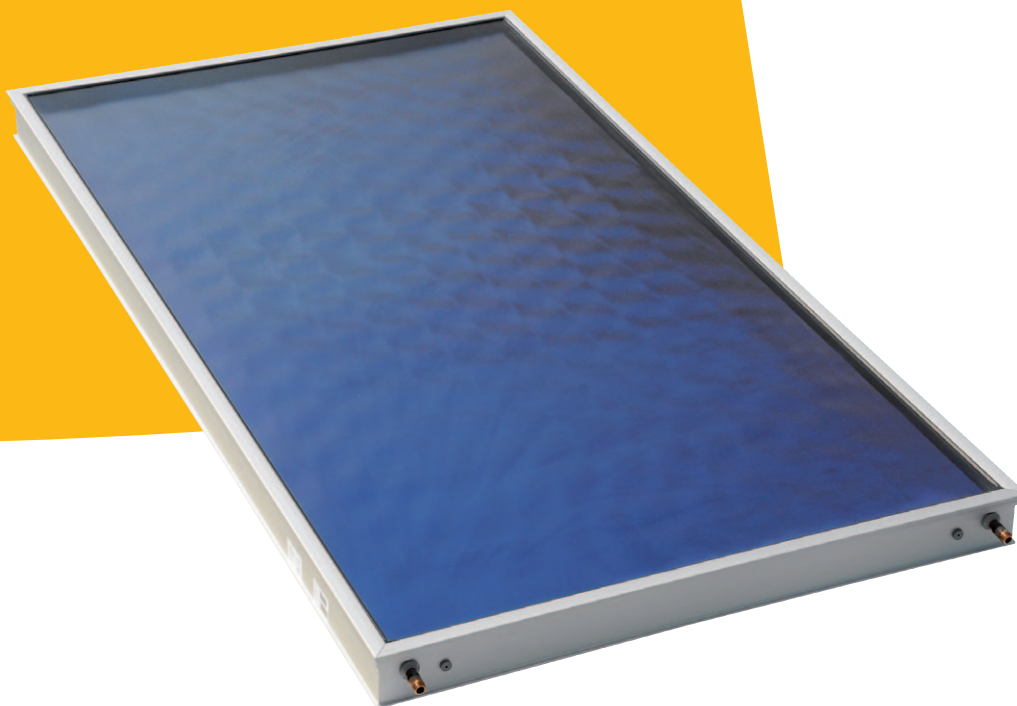


# Flachkollektor EURO L20 AR



**Wagner & Co**

SOLARTECHNIK  
SOLAR TECHNOLOGY  
TECHNIQUE SOLAIRE  
TECNOLOGÍA SOLAR  
TECNOLOGIA SOLARE



Der **EURO L20 AR** ist das Spitzenprodukt auf dem Kollektormarkt. Höchste Erträge für solare Warmwasserbereitung und Heizungsunterstützung in kleineren und größeren Anlagen. Universell einsetzbar.

## VORTEILE

- **Ausgereift**
- **Leistungsstark**
- **Langlebig**
- **Universell**

## DETAILS

Ein Premiumprodukt mit Spitzenwerten in Leistung, Qualität und Lebensdauer. Das Ergebnis von über 30 Jahren Erfahrung in der Entwicklung und Herstellung von Sonnenkollektoren.

Das hochtransparente sunarc® Antireflexglas, ein lasergeschweißter Absorber mit optimalem Wärmeübergang und die lückenlose Rundum-Dämmung garantieren höchste Erträge.

Hochwertige Materialien wie Solarsicherheitsglas, EPDM-Glasdichtung, Aluminium und Kupfer sowie eine sorgfältige Verarbeitung sichern eine lange Lebensdauer.

Der EURO L20 AR lässt sich ganz nach den örtlichen Anforderungen einbauen: Im Hoch- oder Querformat, als Aufdach-, Indach- oder Freiaufstellungslösung. Schnell und sicher mit unserem TÜV-zertifizierten TRIC Montagesystem.



Solar Keymark  
011-7S481 F



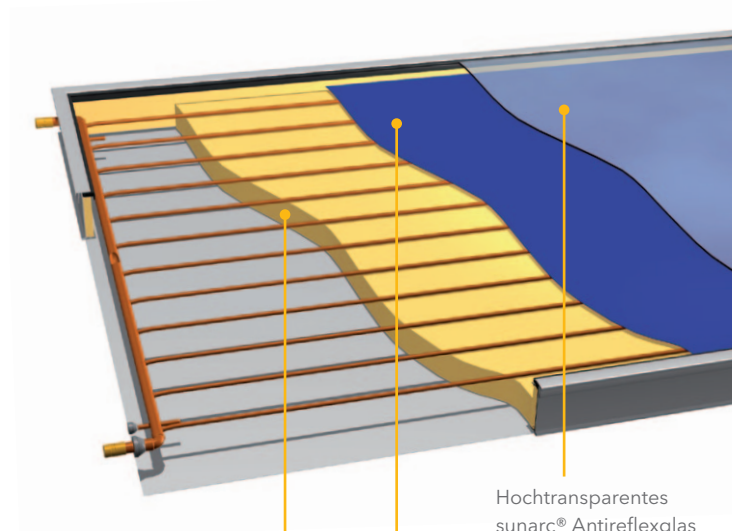
# Flachkollektor EURO L20 AR



In der energieautarken Kollektorfabrik von Wagner & Co werden die EURO Sonnenkollektoren gefertigt. Qualität „Made-in-Germany“.



Das TÜV-zertifizierte TRIC Montagesystem – schnell und sicher.



Hochtransparentes sunarc® Antireflexglas

Maximaler Wärmeertrag durch laser-geschweißten Vollflächenabsorber mit Vakuum-Selektivbeschichtung

Minimale Wärmeverluste durch umlaufende Rand- und 60 mm starke Rückwanddämmung.

## ANWENDUNG

- Solare Warmwasserbereitung und Heizungsunterstützung
- Ein- und Mehrfamilienhaus

## AUSSTATTUNG

Kollektorrahmen silber oder schwarz eloxiert

## INSTALLATION

- Hoch- oder Querformat
- Aufdach, Indach oder Freiaufstellung

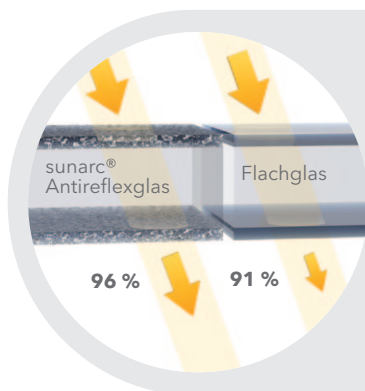
## MIT sunarc® ANTIREFLEXGLAS BIS ZU 10% MEHRERTRAG

Die spezielle Nanostruktur der Innen- und Außenseite von sunarc® Antireflexglas reduziert die Reflexion erheblich und erhöht die Transmission gegenüber normalem Solarglas von 91 % auf 96 %.

Die Verbesserung ist besonders wirksam bei schrägem Lichteinfall, wie er gerade im Winterhalbjahr häufig vorkommt.

Insgesamt bringt das sunarc® Antireflexglas einen solaren Mehrertrag von bis zu 10%!

**mehr Infos unter:**  
[www.wagner-solar.com](http://www.wagner-solar.com)



Technische Daten	EURO L20 AR
Kollektorfläche / Format (L × B × H)	Bruttofläche 2,61 m <sup>2</sup> ; Aperturfläche 2,36 m <sup>2</sup> / 2151 x 1215 x 110 mm
Glasabdeckung	Hochtransparentes sunarc® Antireflexglas, $\tau = 96\%$
Absorber	Lasergeschweißter Vollflächenabsorber mit Vakuum-Selektivbeschichtung; $\alpha = 95\%$ ; $\epsilon = 5\%$
Kennwerte	$\eta_0 = 84,8\%$ ; $a_1 = 3,46 \text{ W/m}^2\text{K}$ ; $a_2 = 0,0165 \text{ W/m}^2\text{K}^2$ ; Jahresertrag: 521 kWh/m <sup>2</sup> (ITW 5 m <sup>2</sup> )
Gehäuse / Gewicht	Aluminium mit lückenloser Rand- und 60 mm Rückwanddämmung / 50,4 kg